

Interessengemeinschaft
Brohltal-Schmalspureisenbahn e.V.

11sm - Aufarbeitung bei MaLoWa

Baufortschritt im letzten Jahr



26.10.2013

Harald Zimmer - Michael Haubner

1 Zustand 10.04.2011

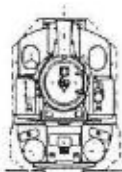
- zur JHV 2011



2 Kessel bei MaLoWa ab Januar 2012



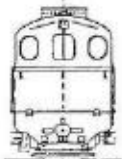
3 Information der Mitglieder mit Heft 1-2013 Brohltalbahn



11sm Aktuell

Mitteilung der Interessengemeinschaft
Brohltal-Schmalspurreisenbahn e. V.

Sonderbeilage für „Die Brohltalbahn“ Nr. 1 / 2013



Informationen zur Aufarbeitung der Mallet-Dampflok 11sm



Arbeiten im März 2013

Informationen zur Aufarbeitung der Mallet-Dampflok 11sm

Brennbohle

Das letzte 30-Grad-Prüfen...
Nach dem letzten nach-Ausprobieren...
Am 21. Mai 2013 wurde im ersten...
Für die Überführung der Lok...
Bis zum 31. März 2013...
Die ersten 30-Grad-Prüfen...
Die ersten 30-Grad-Prüfen...



Das ist die... die... die...



Fast wieder vollständig zeigte sich Lok 11sm am 31.01.2013

Informationen zur Aufarbeitung der Mallet-Dampflok 11sm – Sonderbeilage

Nachfolgend werden wir Ihnen...
Arbeiten im Februar 2013
- Einbau aller Brennvorgaben



Die vordere Auflage für den Kessel mit der...

Informationen zur Aufarbeitung der Mallet-Dampflok 11sm – Sonderbeilage zum Heft „Die Brohltalbahn“ Nr. 1 / 2013

Wasserkästen
Die vorhandenen Wasserkästen...
Die Wasserkästen haben ihren...
Die Wasserkästen haben ihren...
Die Wasserkästen haben ihren...



Die vordere Auflage für den Kessel mit der...

Informationen zur Aufarbeitung der Mallet-Dampflok 11sm – Sonderbeilage

Führerhaus und Seitenkästen

Die ursprüngliche Planung der IBS...
Die bereits im Vorfeld in Eigenregie...
Das originale Führerhaus...
Das originale Führerhaus...
Das originale Führerhaus...



Informationen zur Aufarbeitung der Mallet-Dampflok 11sm – Sonderbeilage zum Heft „Die Brohltalbahn“ Nr. 1 / 2013

Luftröhre

Die alte Luftröhre...
Die alte Luftröhre...
Die alte Luftröhre...



Schornstein

Empfangen der...
Empfangen der...
Empfangen der...



Sandlöcher

Die...
Die...
Die...



So soll unsere 11sm wieder werden und uns begeistern

Über 600.000,- Euro...
Über 600.000,- Euro...
Über 600.000,- Euro...



4 Besuch der Lok durch IBS-Ausflug am 6. April 2013



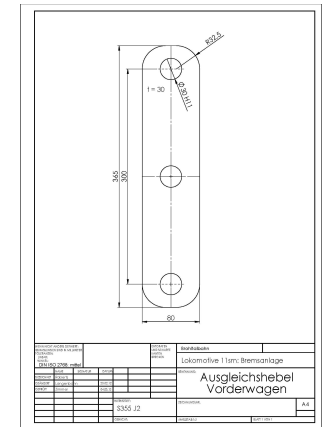
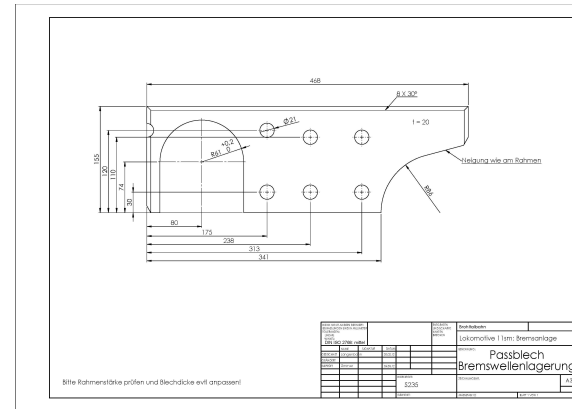
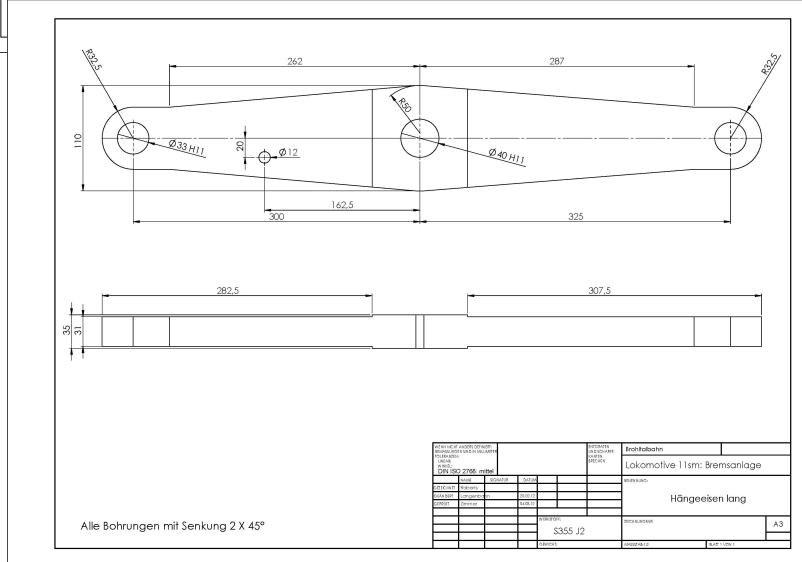
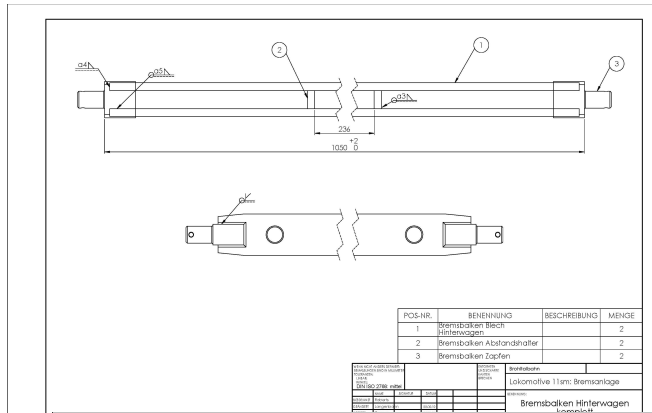
4 Besuch der Lok durch IBS-Ausflug am 6. April 2013



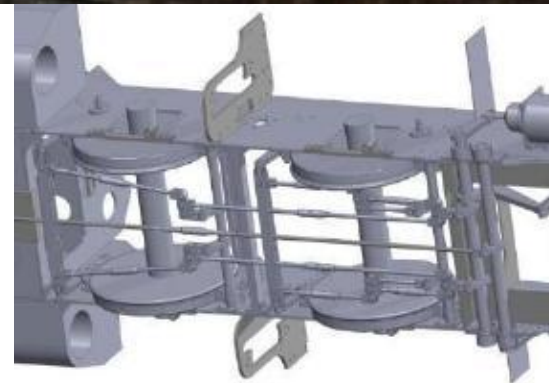
4 Besuch der Lok durch IBS-Ausflug am 6. April 2013



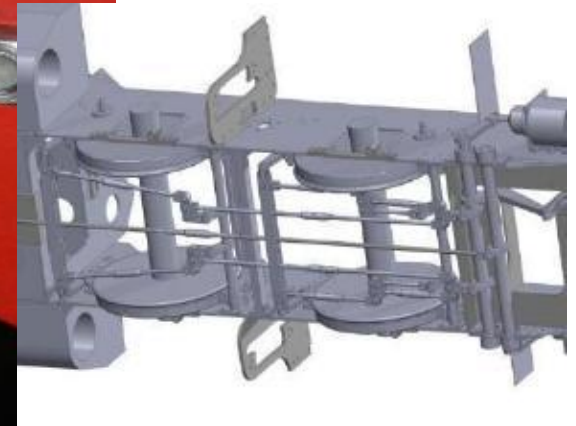
4 Bremse - Zeichnungen



4 Bremse



4 Bremse



5 Neuteile aus Rheinbrohl - Zylinderdeckel



5 Neuteile aus Ungarn und der Keulahütte



**Zylinderventile
aus Ungarn
Schornsteine von der
Keulahütte**



5 Neuteile – Schornsteine aus der Keulahütte



5 Neuteile – Wasserkästen aus Brohl



15 IBS – 11sm 26.10.2013



6 Luftpumpe – Aufarbeitung in Krefeld



7 Ewige Problemteile – Schieberspiegel Zylinderblock



7 Ewige Problemteile – Stangenlager



8 Besuch am 06. März 2013



- Harald Zimmer
- Günther Schwertner
- Sven Schlenkrich



8 Wasserkästen werden aufgesetzt im Oktober 2013



9 Vordere Pufferbohle angebaut im Oktober 2013



21 IBS – 11sm 26.10.2013



10 Dom mit Ventilen



11 „Kleinigkeiten“

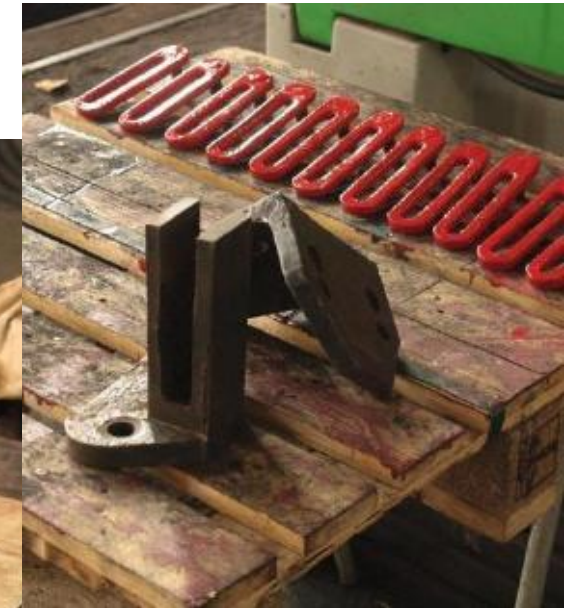


Neue Teile

11 „Kleinigkeiten“



11 „Kleinigkeiten“



12 Vorstandsbesuch am 02. Oktober 2013



- Stephan Pauly
- Tobias Baaden
- Frank Muth
- Harald Zimmer



13 11sm- wartet auf Ausfahrt aus dem Schuppen – wann ?



14 Termine

- abgestimmt mit MaLoWa am 02.10.2013 beim letzten Besuch des Vorstandes

- **Fertigstellung bis**

- ➔ Sommer 2014 / Herbst 2014

- ➔ Einsatz ab Nikolaus 2014
oder früher ?



15 Kosten

- ca. 600.000 Euro
- Davon bisher 415.000 Euro Spenden eingegangen
- Wir brauchen noch Ihre Spende bis zur Inbetriebnahme der Lok



■ Danke für die Aufmerksamkeit



Foto: Helmut Schäfer

